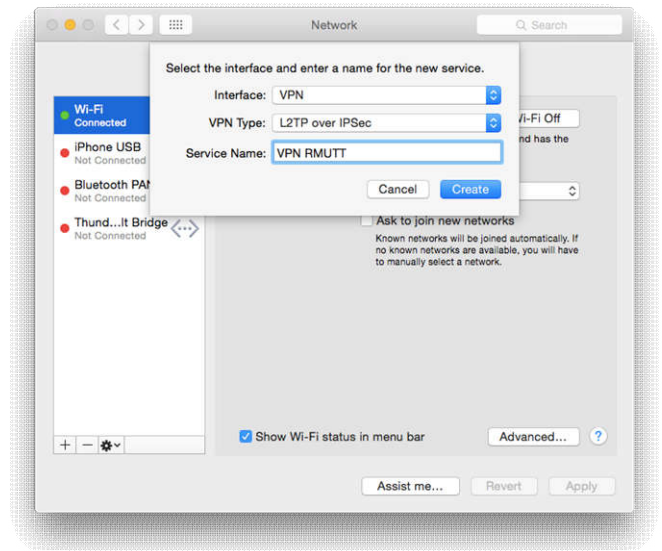
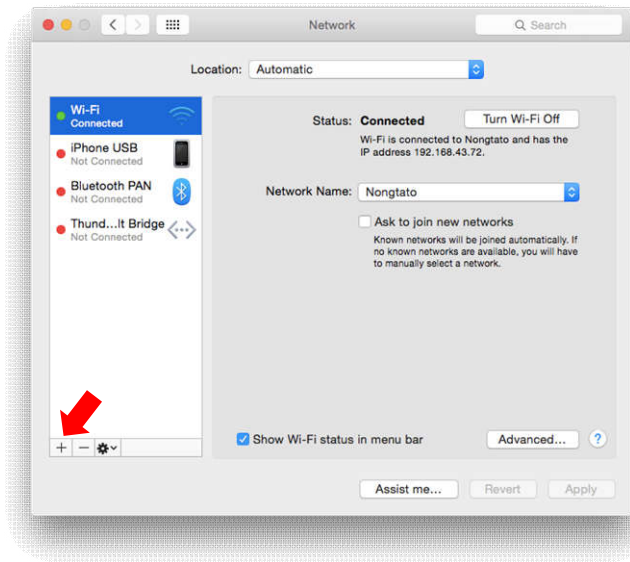


## คู่มือการตั้งค่า VPN-RMUTT บนเครื่อง Macbook

1. การกำหนดค่าเริ่มต้น จะกำหนดค่าครั้งแรกครั้งเดียว เมื่อเชื่อมต่อสัญญาณ internet เรียบร้อยแล้ว โดยคลิกไอคอนเครือข่ายด้านบนขวาหน้าจอของ Mac คลิกที่ Open Network Preferences...



2. คลิกที่ปุ่ม ”+” บนหน้าจอในการติดตั้ง VPN โดยเลือกค่าเป็น “L2TP over IPSec” แล้วตั้งชื่อเป็นตามที่เราต้องการ จากนั้นให้กดปุ่ม Create



3. ค่าในการกำหนดค่า L2TP VPN จะต้องค่าตามนี้

Server Address : 202.44.131.122      หรือ

Server Address : 202.44.130.19

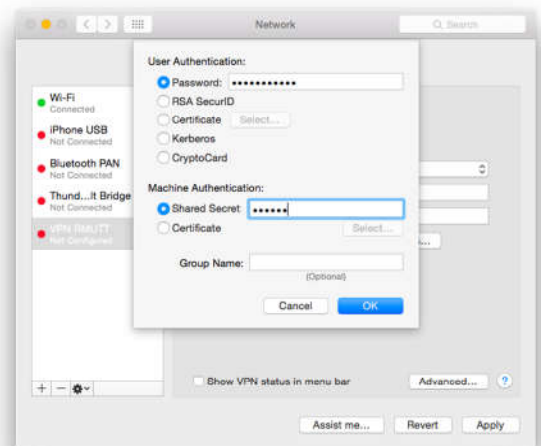
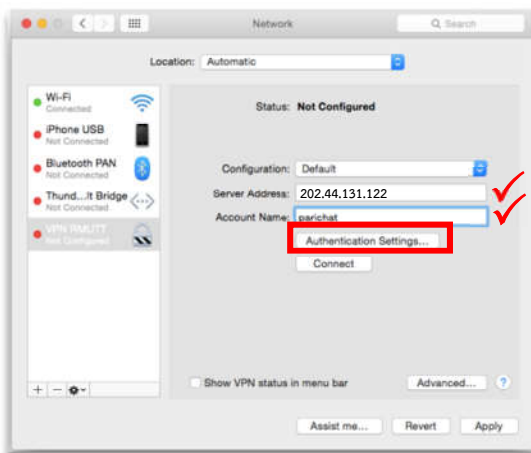
Account Name : Username ที่ใช้เชื่อมต่อ Internet ภายใต้อินเทอร์เน็ตวิทยาลัยฯ (User Wifi)

เลือก Authentication Settings...

- กรอก Password : Password ที่ใช้เชื่อมต่อ Internet ภายใต้อินเทอร์เน็ตวิทยาลัยฯ (User Wifi)

- Shared Secret: 1234567890

เสร็จแล้วกดปุ่ม OK



4. คลิกที่ปุ่ม “Connect “ เพื่อที่จะเริ่มต้นการใช้งาน VPN หลังจากนั้นคลิก Apply การเชื่อมต่อ VPN เมื่อเชื่อมต่อได้แล้วจะขึ้นแถบไอคอน VPN บนแถบเมนูและมีสถานะ “Connected” และบอกเวลาในการเชื่อมต่อ รวมทั้ง IP Address ที่เชื่อมต่อปรากฏขึ้นบนหน้าจอ

