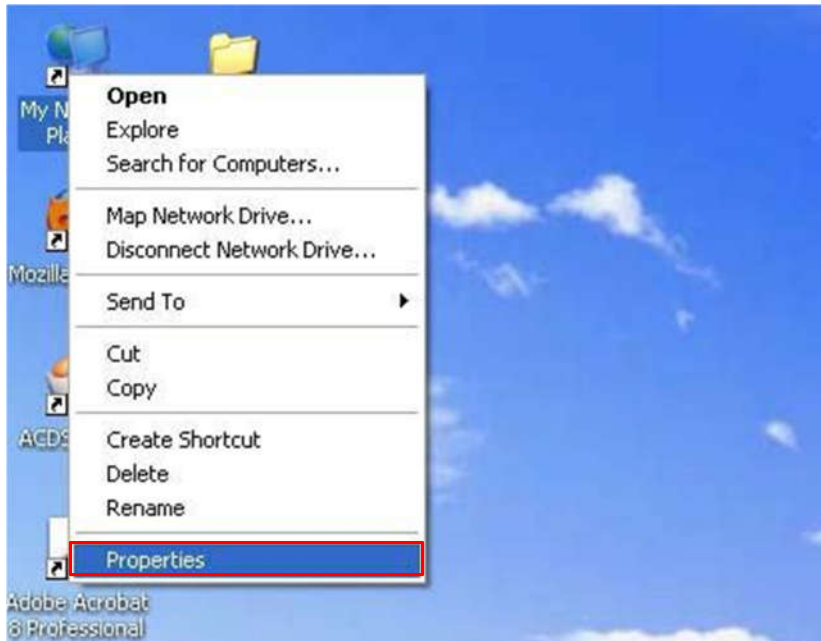


คู่มือการติดตั้งสำหรับใช้งานระบบ VPN-RMUTT บน Windows XP

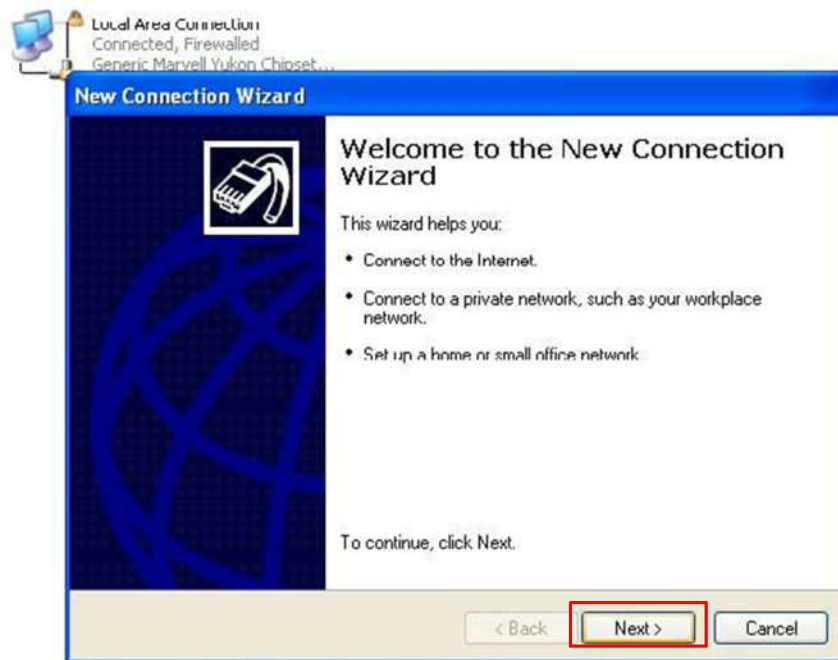
1. คลิกขวาที่ My Network Place เลือก Properties



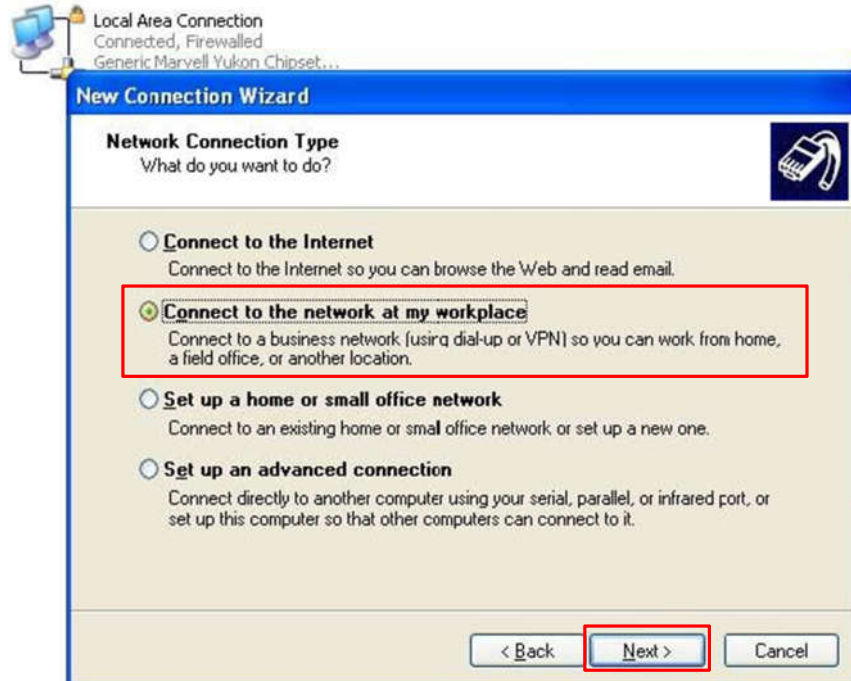
2. เลือก Create a new connection



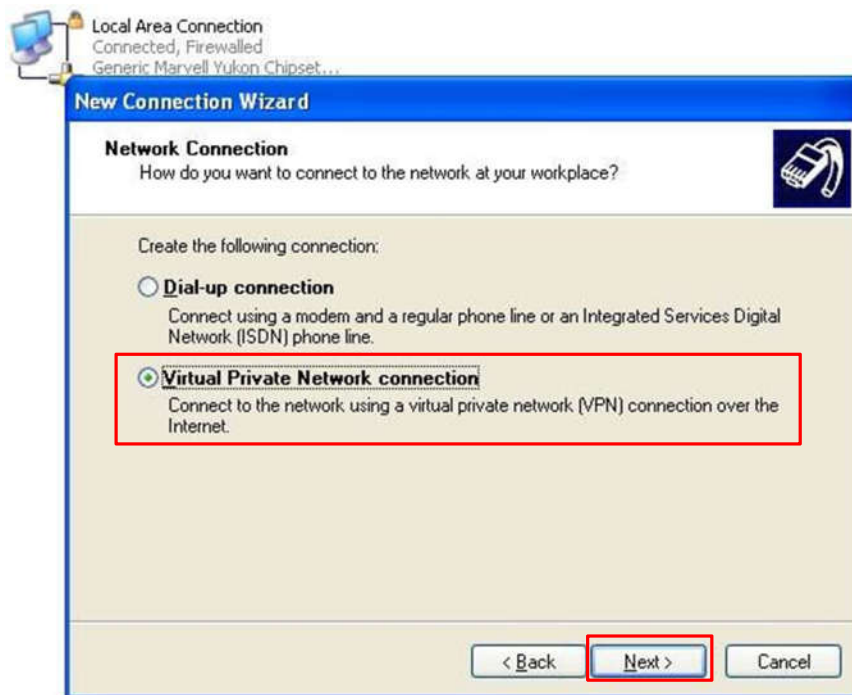
3. คลิกเลือก Next เพื่อสร้าง New Connection



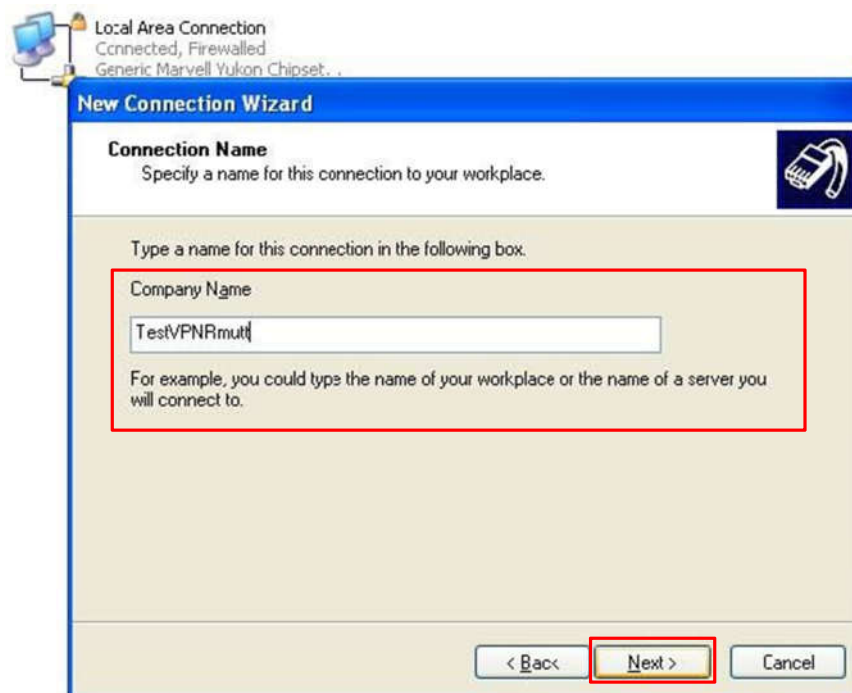
4. เลือก Connection to the network at my workplace จากนั้นคลิก Next



5. เลือก Virtual Private Network connection

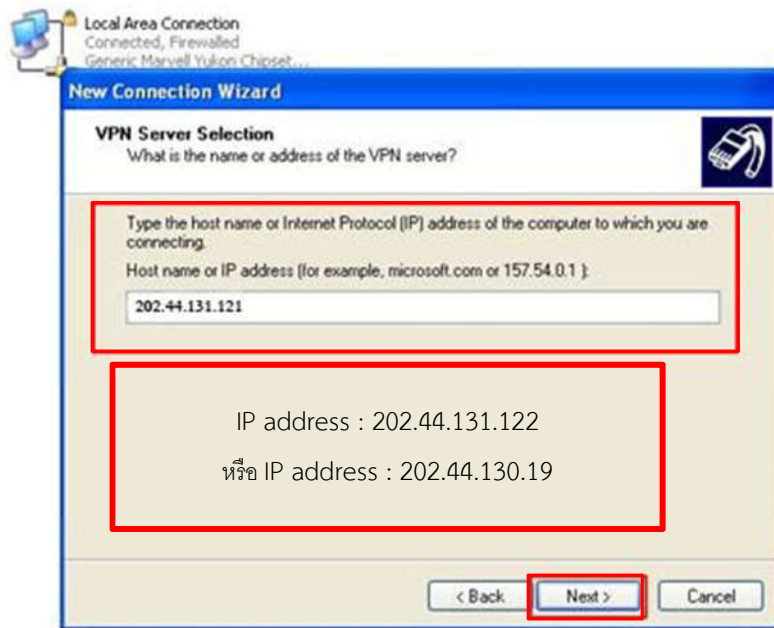


6. ใส่ชื่อตามที่ต้องการ เช่น TestVPNrmutt



7. ใส่ Host Address ที่เปิดให้บริการ (โดยเลือกใส่เพียงหนึ่ง IP)

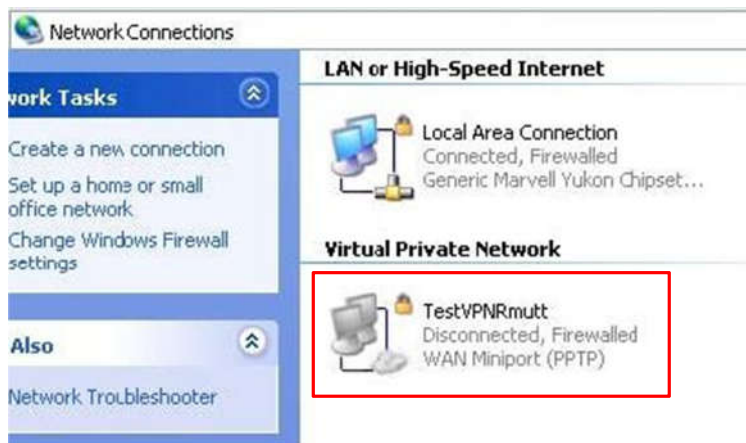
IP address : 202.44.130.19 หรือ IP address : 202.44.131.122



8. คลิก Finish เสร็จเรียบร้อยสำหรับการตั้งค่าเครื่อง



9. ในหน้า Network Connections จะพบชื่อ VPN ที่ทำการสร้างไว้



10. ใส่ User และ Password ของ WiFi เพื่อทำการ Authentication จากนั้นคลิกที่ Connect เสร็จเรียบร้อย

