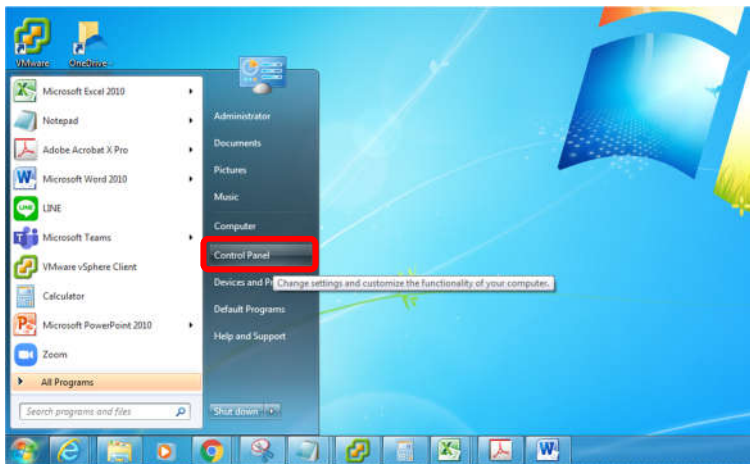


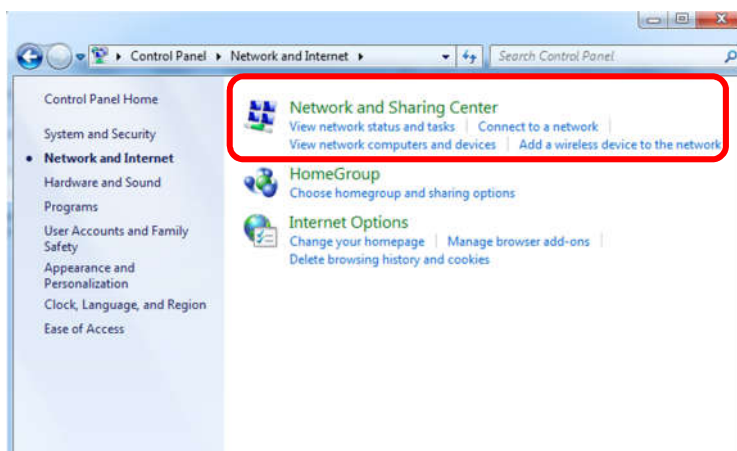
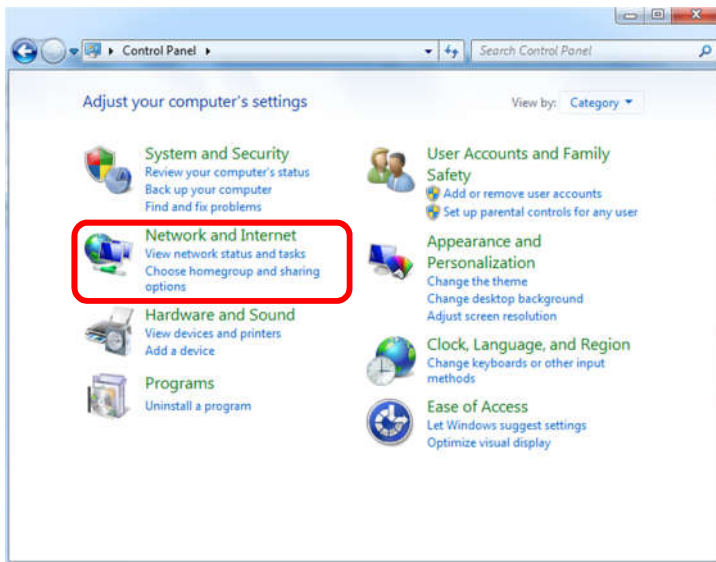
คู่มือการตั้งค่า VPN RMUTT สำหรับ Windows 7

Version 2

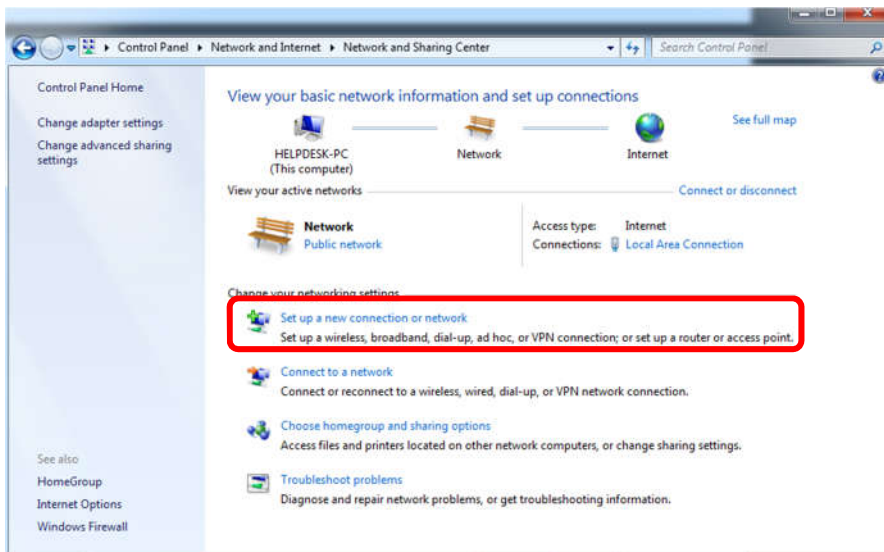
1. เข้าไปยังเมนู Control Panel



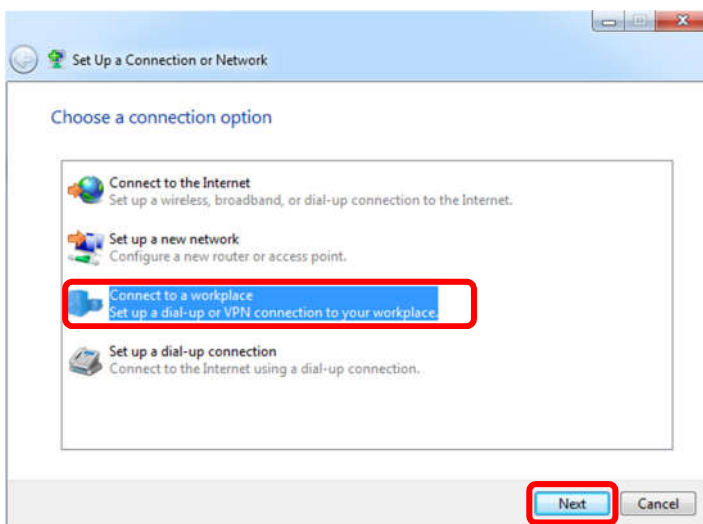
2. เลือก Network and Internet ==> คลิกเมนู Network and Sharing Center



3. เลือกหัวข้อ Setup new connection or network



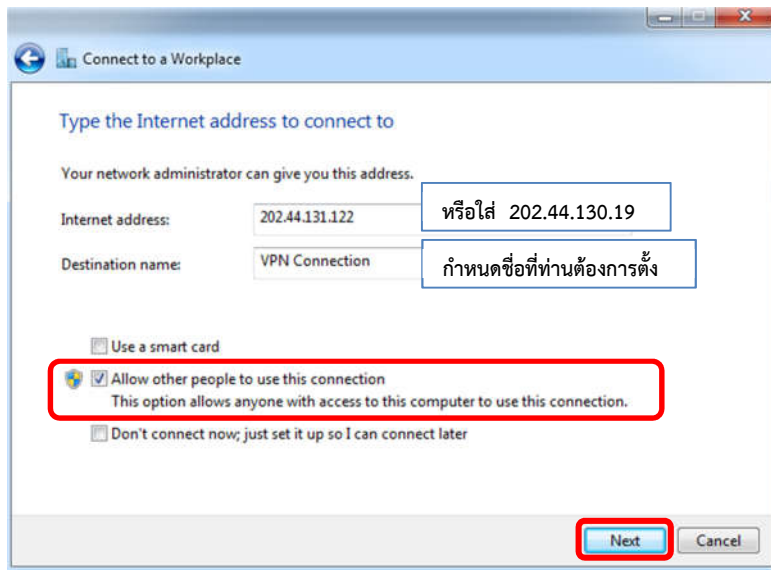
4. เลือก Connect to a work place จากนั้นคลิกที่ Next



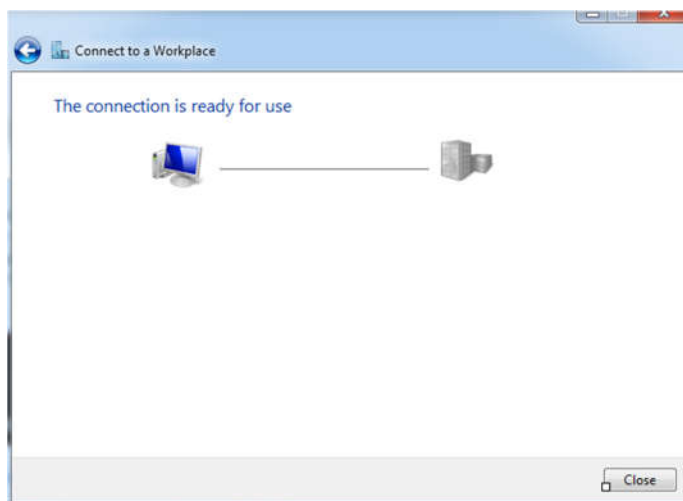
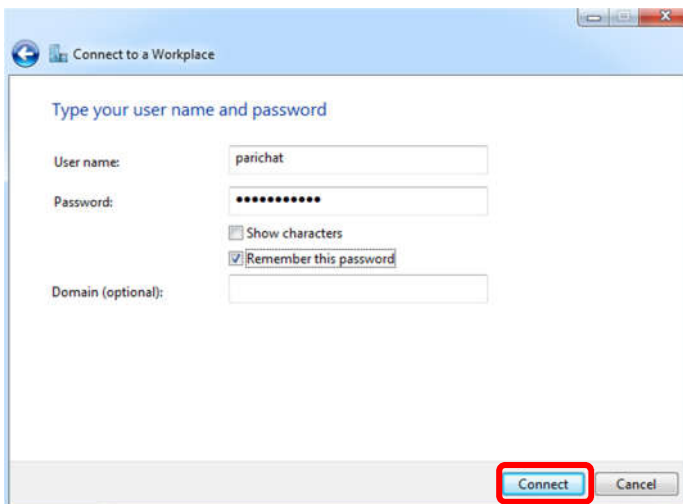
5. เลือก Use my internet connection (VPN)



6. กรอกข้อมูล ดังนี้

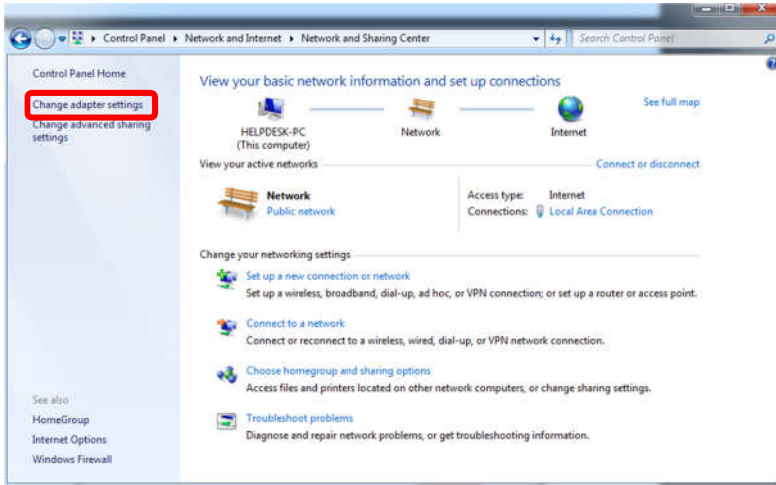


7. กำหนดชื่อผู้ใช้และรหัสผ่าน โดยใส่เป็น User name และ Password ของ WiFi (หากต้องการให้ระบบจดจำ Password ให้เลือก Remember this password) จากนั้นคลิกที่ Connect

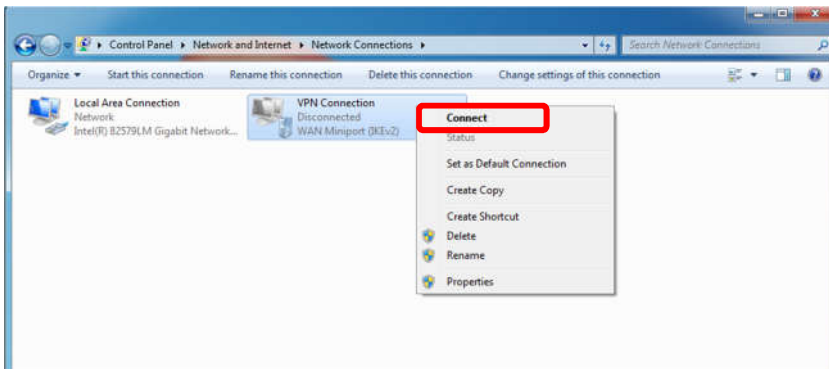


กรณีที่เครื่องท่าน Connect ไม่ได้ ให้เข้าไปตั้งค่า

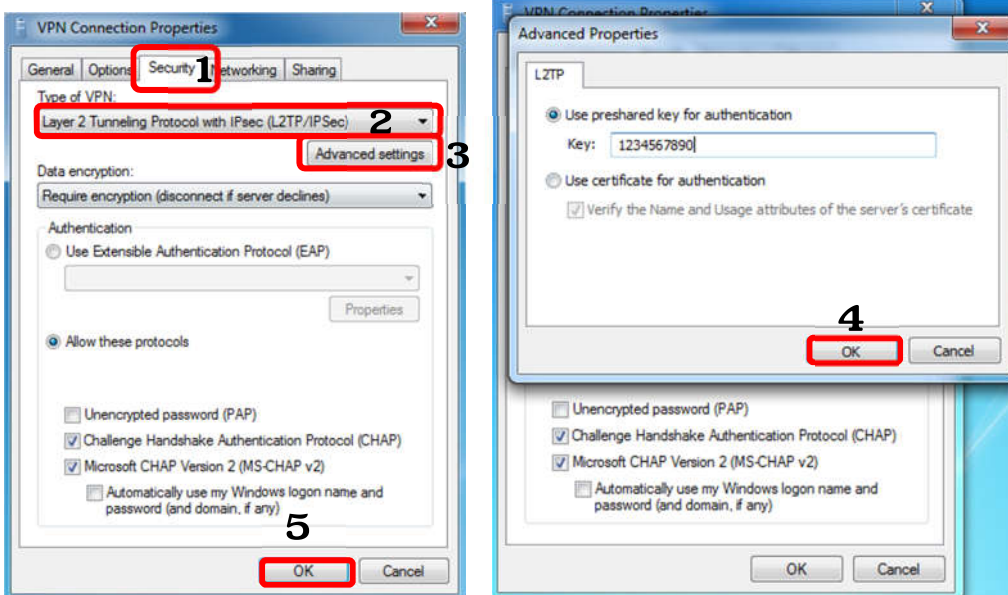
- ไปยังเมนู Setup new connection or network เลือก Change adaptor setting



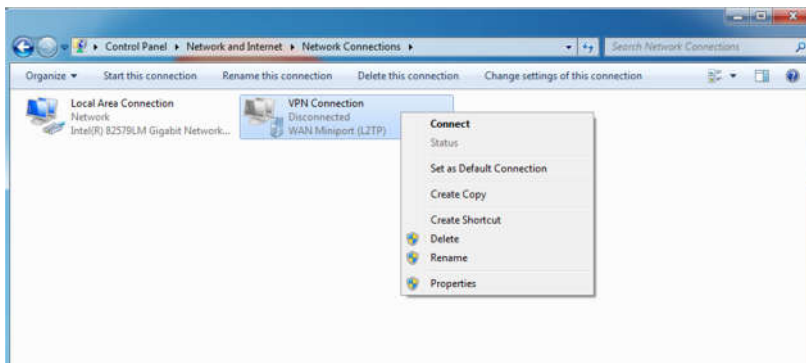
- ให้เลือกชื่อ VPN ที่ท่านตั้งชื่อไว้ โดยการคลิกขวา เลือก Properties



- เลือก Tab เมนู Security ของ Type of VPN เลือก Layer 2 Tunneling Protocol with IPsec
- เลือก Advance setting เพื่อใส่ preshared key : 1234567890 และกด OK



- เมื่อกด OK จะกลับมาหน้า Network Connection ให้ทำการ Connect ชื่อ VPN ที่สร้างไว้



- กรอก Username และ Password ของท่าน และเลือก Save this username and Password และทำการ Connect



- เสร็จสิ้นการเชื่อมต่อ

